

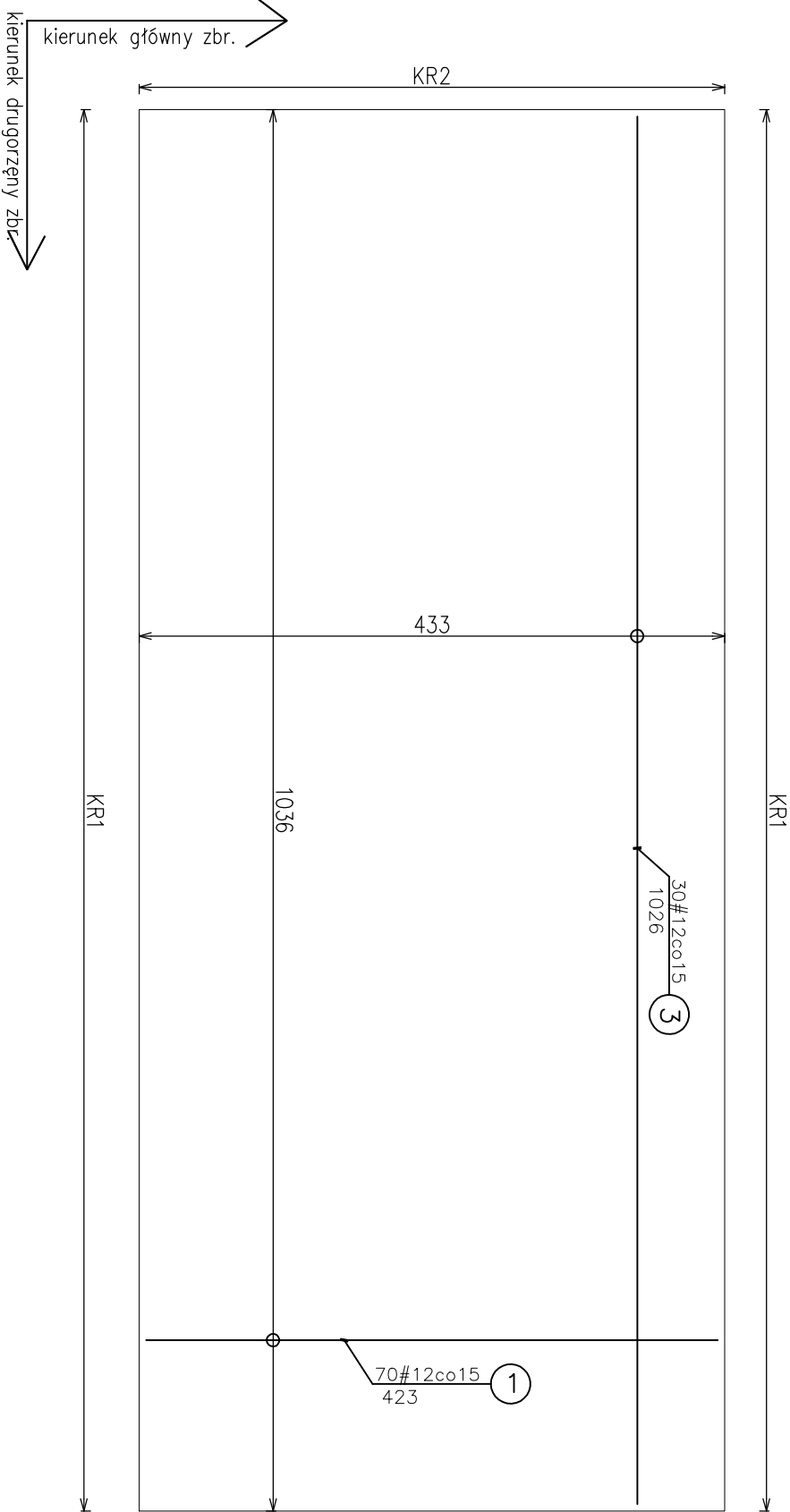
FUNDAMENTY – ZBROJENIE

SKALA 1:50/1:25

FUNDAMENT St-1

1:50 1szt

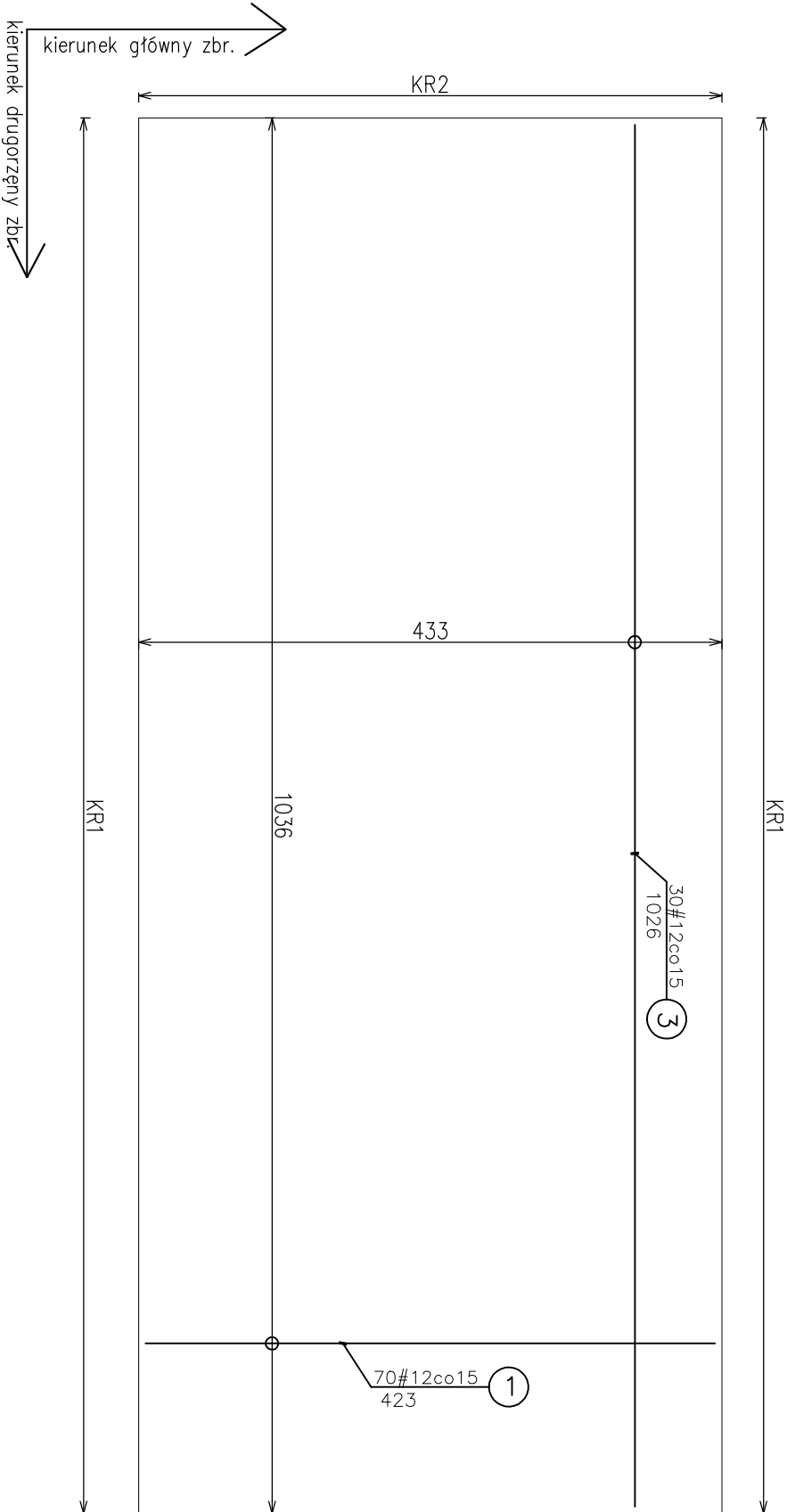
FUNDAMENT St-1 - ZBROJENIE DOŁEM



FUNDAMENT St-2

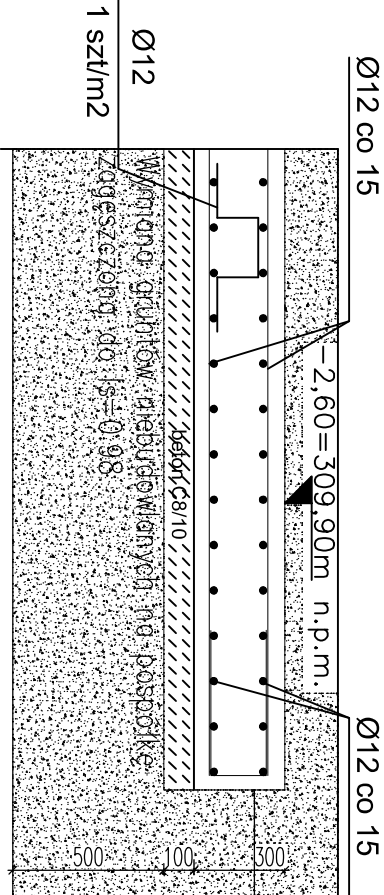
1:50 1szt

FUNDAMENT St-2 - ZBROJENIE DOŁEM



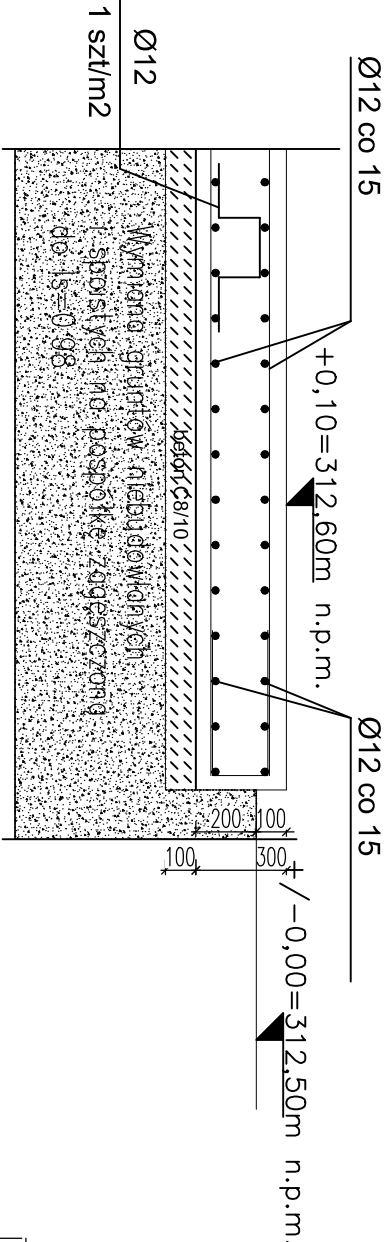
Stopa St1 - przekrój i zbrojenie

skala 1:25



Stopa St2- przekrój i zbrojenie

skala 1:25



Uwaga:

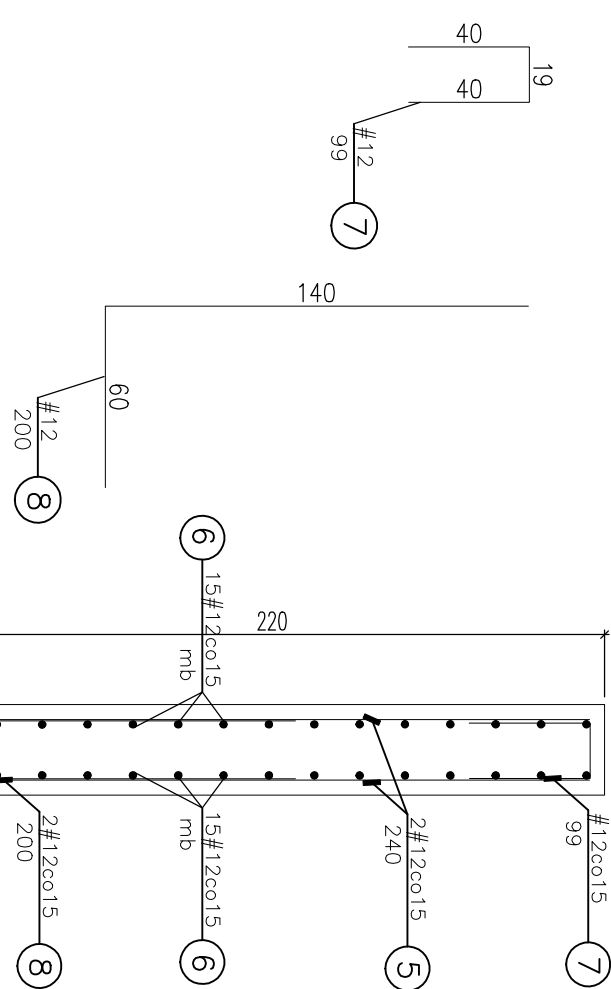
- Rysunek rozpatrywać z aktualną architekturą i pozostającymi projektami branżowymi.
- Posadowienie fundamentów zaprojektowano jako bezpośrednie posiednie w warstwie piasków drobnych, średniozgraszczonych.
- Własne nasypów niebudowlanych i grunów spoitych (zalegające pod projektowanym fundamentem jednostki kogeneracyjnej) należy wyminąć na pospółkę zagęszczoną do Is=0,98 do poziomu warstwy geotechnicznej III (Po-ID=0,40)
- Rozpatrywać łącznie z dokumentacją geotechniczną.
- Projekt wykonać ewentualnego zabezpieczenia i odwodnienia wykupu według oddzielnych opracowań.
- Na chłodym betonie przewidzieć ułożenie 1x papa termoizolacyjna.
- W fundamentach i chłodym betonie osadzić akcesoria elektryczne i instalacyjne zgodnie z projektem branżowymi!
- Przed rozpoczęciem robót ustalić i ewentualnie zabezpieczyć wszystkie instalacje podziemne.
- Wymiary podano w cm

ZESTAWIENIE ZBROJENIA

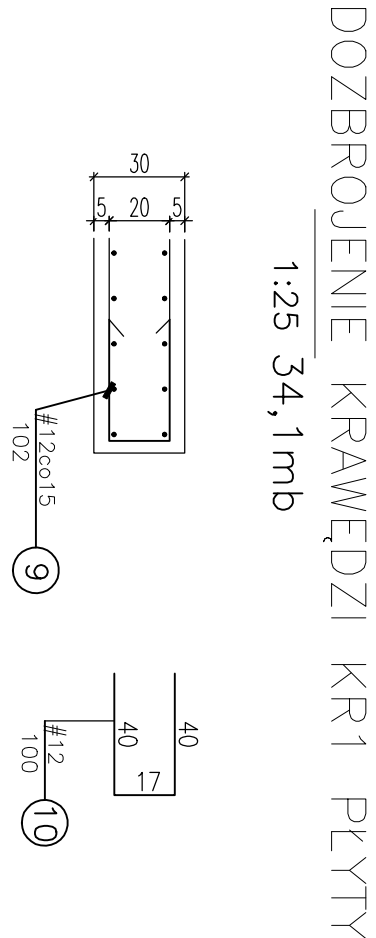
NR.	ŚRED.	DR.	ILUŚĆ PR.	DR. OGÓŁNEM[m]
PR.	[mm]	1 EL.	WSZ.EL.	AIIN
1	#12	4,23	140	592,2
2	#12	2,94	90	264,6
3	#12	10,26	60	615,6
4	#12	6,56	42	275,52
5	#12	2,4	21	50,4
6	#12	0	0	0
7	#12	0,99	143	141,57
8	#12	2	21	42
9	#12	1,02	227	231,54
10	#12	1,09	66	71,94
DUŁGOSĆ OGÓŁNEM[m]				0 2285,37

ZBROJENIE MURU OPOROWEGO

1:25 10,36mb

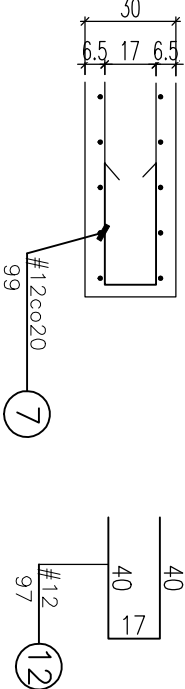


BETON: B30W8
Klasa eksp. XC2
STAL: AIIIN B500SP
otulina: Grom=5cm

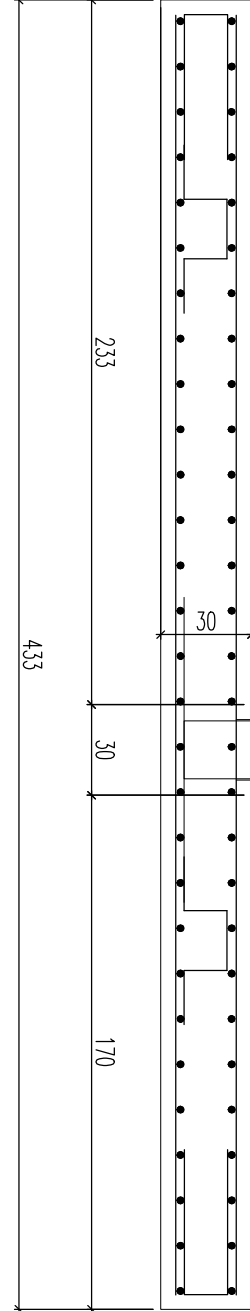
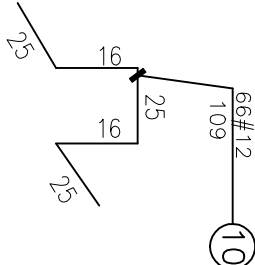


DOZBROJENIE KRAWĘDZI KR2 PŁYTY

1:25 14,8mb



Elementy dystansowe (płyta 30cm) 1szt na 1m2



Nowy Sącz, ul. Barbackiego 28/21, tel/fax (018) 443 42 54 - e-mail: wojnar@pro.onet.pl, www.wojnar.pl			
PROJEKTOWANIE-NADZORY SIECI I INSTALACJI SANITARNYCH mgr inż. Jacek Wojnar			
inwestor:	WE SĄCZ PRZEDSIĘWSTWIO ENERGETYKI OGRZEWI, Sp. z o.o. w Nowym Sączu	nr:	12/4/2025
obiekt:	ul. Wiatrowskiego 56, 33-300 Nowy Sącz	data:	06.2025
faza:	PROJEKT ARCHITEKTONICZNO-BUDOWLANY		
temat:	POSADOWIENIE MOBILNEJ KOTŁOWNI KONTROLEROWANEJ OLEJEM GAZOWYM O MOCY 700 W WRAZ Z PROJEKTYWĄ DWA PRĄDZICZOWNY ZBROJENIEJ PŁYTY O PRZEMIEŚCENIU 3M6	skala:	1:50/1:25
	ORAZ WZBUDZENIE PRZESŁANIA TECHNIKI SŁOŻNA SIECI OGRZEWACZEJ INSTALACJE	pr. rys.:	K-002
	PRZEDSIĘWZIECIE PRACOWNIA PROJEKTOWA I WYKONAWCZA		
rysunek:	FUNDAMENTY - ZBROJENIE		
projektant:	mgr inż. Bartosz Wroński		
	upr. nr. MA/0043/POO/K/07		
	w specjalności konstrukcyjno-budowlanej		
sprawdzający:	mgr inż. Jan Jasica	zespół projektowy:	
	upr. nr. MA/0289/POO/K/08		
	w specjalności konstrukcyjno-budowlanej		